

## SAVE VTC 300/700

Högeffektiv värmeväxlare





# SAVE VTC 300/700 L/R



- **Högeffektiv värmepåväxlare, upp till 90%**
- **Energieffektiva fläktnotorer med modern EC-teknik**
- **Drift från användarvänlig(a) kontrollpanel(er), typ CD med LCD-display**
- **Separat inställning av tillufts- och frånluftsflöde**
- **Ändrar automatiskt till sommar drift utan värmeåtervinning**
- **Automatiskt avfrostning**
- **Modbuskommunikation via RS-485**

## Högeffektiv värmepåväxlare

SAVE VTC 300, vitlackerad modell med EC-fläktar, flexibla reglerfunktioner och modern manöverpanel, anpassad för väggmontering i bostäder med ventilerat område på upp till omkring 300 m<sup>2</sup>. SAVE VTC 700, för golvinstallation med ett område upp till omkring 600 m<sup>2</sup>.

SAVE VTC 300 är anpassad för väggmontering och SAVE VTC 700 för montering på golv i exempelvis tvättrum och förvaringsutrymmen. Enheten har dubbla höljen, är helisolerad och har kompletta reglerfunktioner, motströmsvärmepåväxlare med hög verkningsgrad och filter. Energieffektiva fläktar med EC-motorer ger lägre strömförbrukning vid transport av luft med upp till omkring 50% jämfört med konventionella likströmsmotorer. Modern teknik ger lägre SFP-faktor (Specific Fan Power).

Enheten växlar automatiskt mellan normal drift med värmeåtervinning och sommar drift utan värmeåtervinning. Den här lösningen återvinner också kylid inomhusluft automatiskt (från kylning).

## CD-manöverpaneler

Luftflöde och tilluftstemperatur kan ställas in från en eller flera CD-manöverpaneler. Den aktuella inställningen visas med symboler och text på displayen, tillsammans med återuppvärmningsbat-

teriets funktion, sommar drift och filtrets status. Inställning av luftflöde i till- och frånlopp görs vid varje steg med manöverpanelen. Tidurfunktion för automatiskt byte mellan dag- och nattdrift (installationer i kommersiella fastigheter) ingår. Larmsignaler indikerar eventuella feltillstånd. CD-panelen har också en användarnivå för behöriga installatörer och servicepersonal. CD-panelen är kopplad till aggregatet med en kabel med snabbkopplingar (modulärkontakter), eller via en 4-polig anslutningsplint.

SAVE VTC 300/700 har en utgång för reglering av externt varmvattenbatteri och förberedda inlopp för behovsstyrd ventilering från externa givare, t ex CO<sub>2</sub>, närvarodetektor eller fuktighetsgivare (potentialfri kontakt).

## Automatisk avfrostning

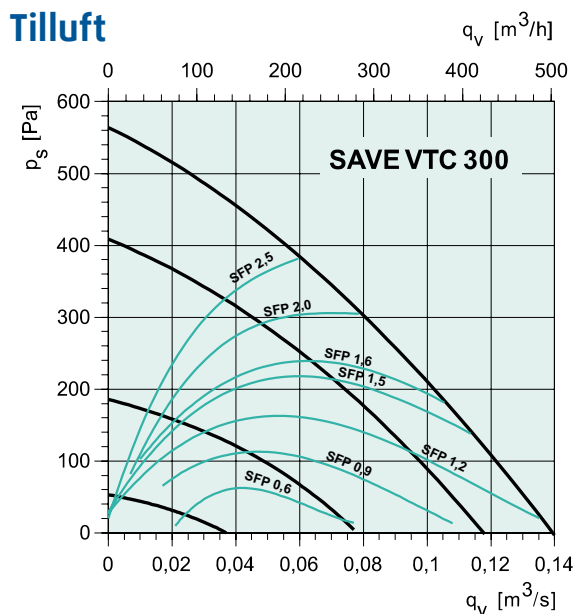
Enheten har automatisk avfrostning med 5 olika lägen beroende på inomhusmiljö och utomhusklimat. Om enheten ska vara i drift under längre perioder vid en utomhustemperatur under -20° bör en förvärmare som CB användas.

VTC 300/700 kan kompletteras med ett eftervärmningsbatteri.

G4-filter levereras som standard.

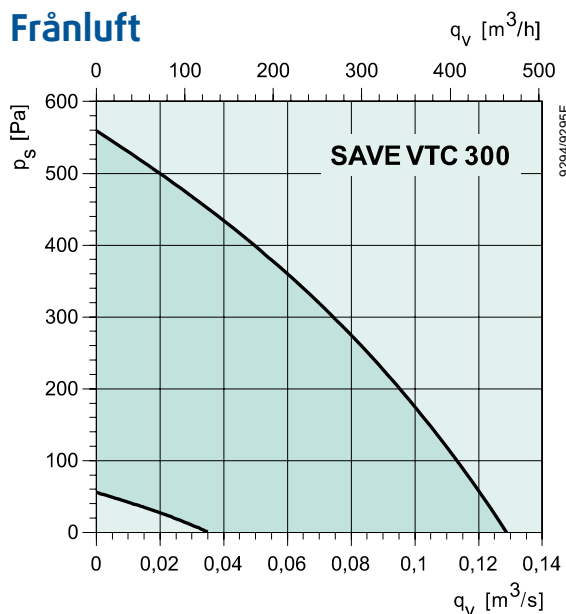
F7- och M5-filter finns tillgängliga som tillbehör.

## Tilluft

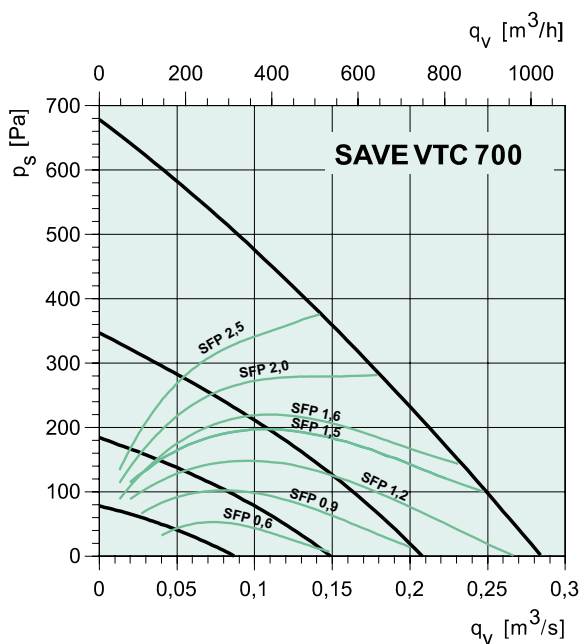


9294T

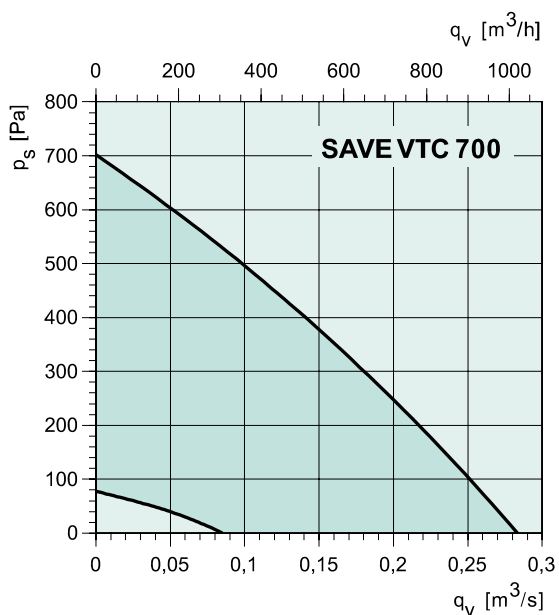
## Frånluft



9294/9295F



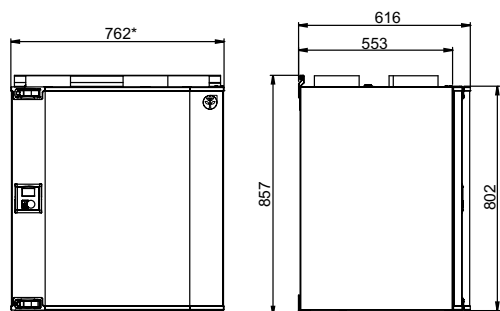
10725T



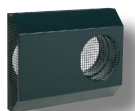
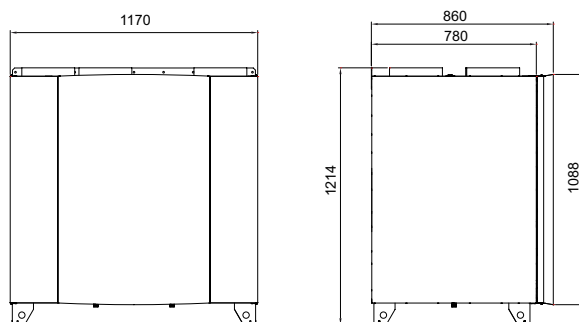
10725F

**SFP = Specific Fan Power (kW/m³/s)**  
SFP-värden gäller för hela aggregatet.

SAVE VTC 300 Vänsterställt



SAVE VTC 700 Högerställt



CVVX  
kombigaller



LDC  
ljuddämpare



IGG  
intagsgaller



VBC  
vattenbatteri



CD  
kontrollpanel



förvärmare

